

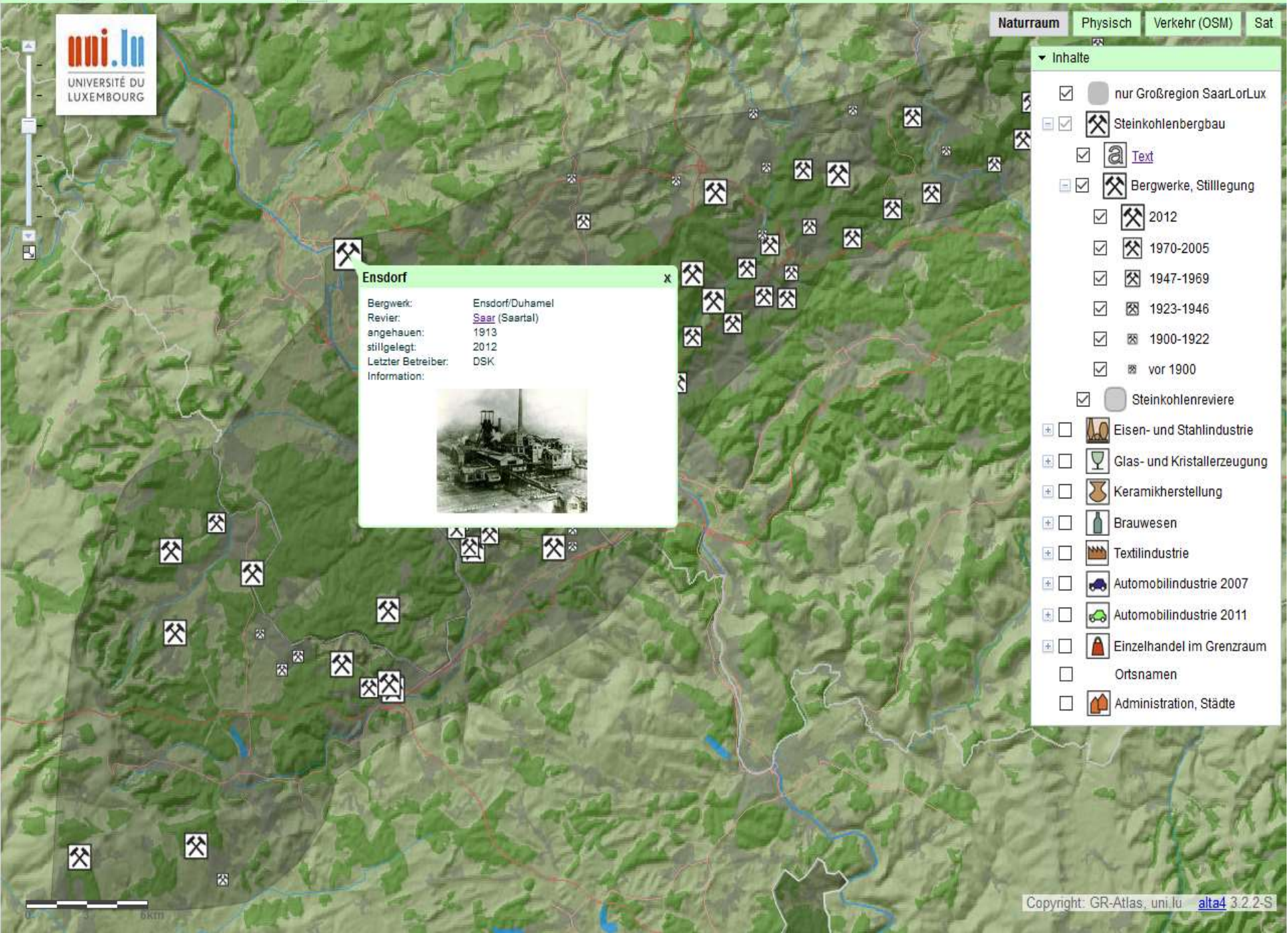




Inhalte

- nur Großregion SaarLorLux
- Steinkohlenbergbau
- Text
- Bergwerke, Stilllegung
 - 2012
 - 1970-2005
 - 1947-1969
 - 1923-1946
 - 1900-1922
 - vor 1900
- Steinkohlenreviere
- Eisen- und Stahlindustrie
- Glas- und Kristallerzeugung
- Keramikerstellung
- Brauwesen
- Textilindustrie
- Automobilindustrie 2007
- Automobilindustrie 2011
- Einzelhandel im Grenzraum
- Ortsnamen
- Administration, Städte

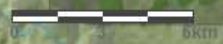


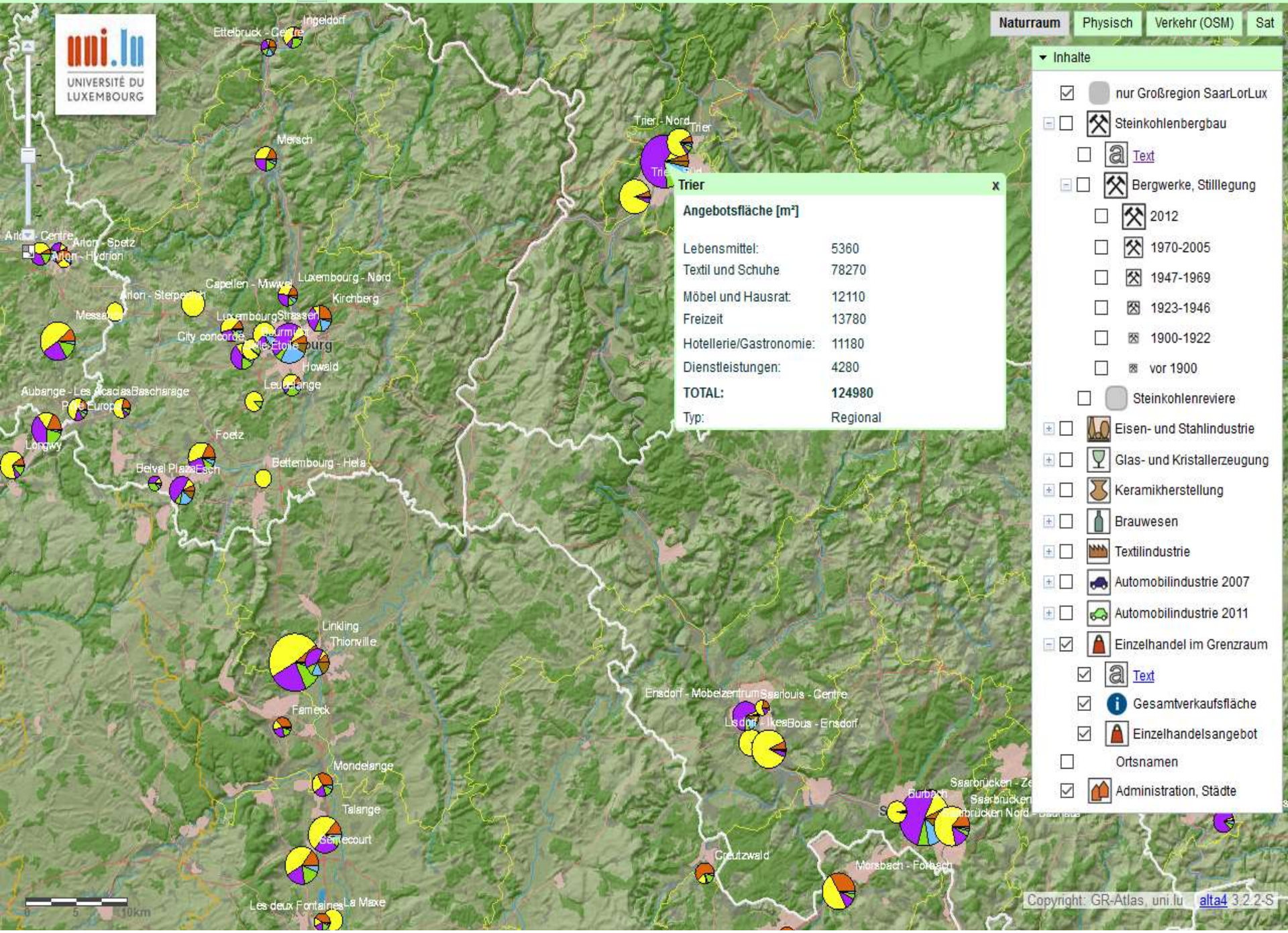


Ensdorf x

Bergwerk: Ensdorf/Duhamel
 Revier: Saar (Saartal)
 angehauen: 1913
 stillgelegt: 2012
 Letzter Betreiber: DSK
 Information:

- ▼ Inhalte
- nur Großregion SaarLorLux
 - Steinkohlenbergbau
 - Text
 - Bergwerke, Stilllegung
 - 2012
 - 1970-2005
 - 1947-1969
 - 1923-1946
 - 1900-1922
 - vor 1900
 - Steinkohlenreviere
 - Eisen- und Stahlindustrie
 - Glas- und Kristallerzeugung
 - Keramikherstellung
 - Brauwesen
 - Textilindustrie
 - Automobilindustrie 2007
 - Automobilindustrie 2011
 - Einzelhandel im Grenzraum
 - Ortsnamen
 - Administration, Städte





Trier x

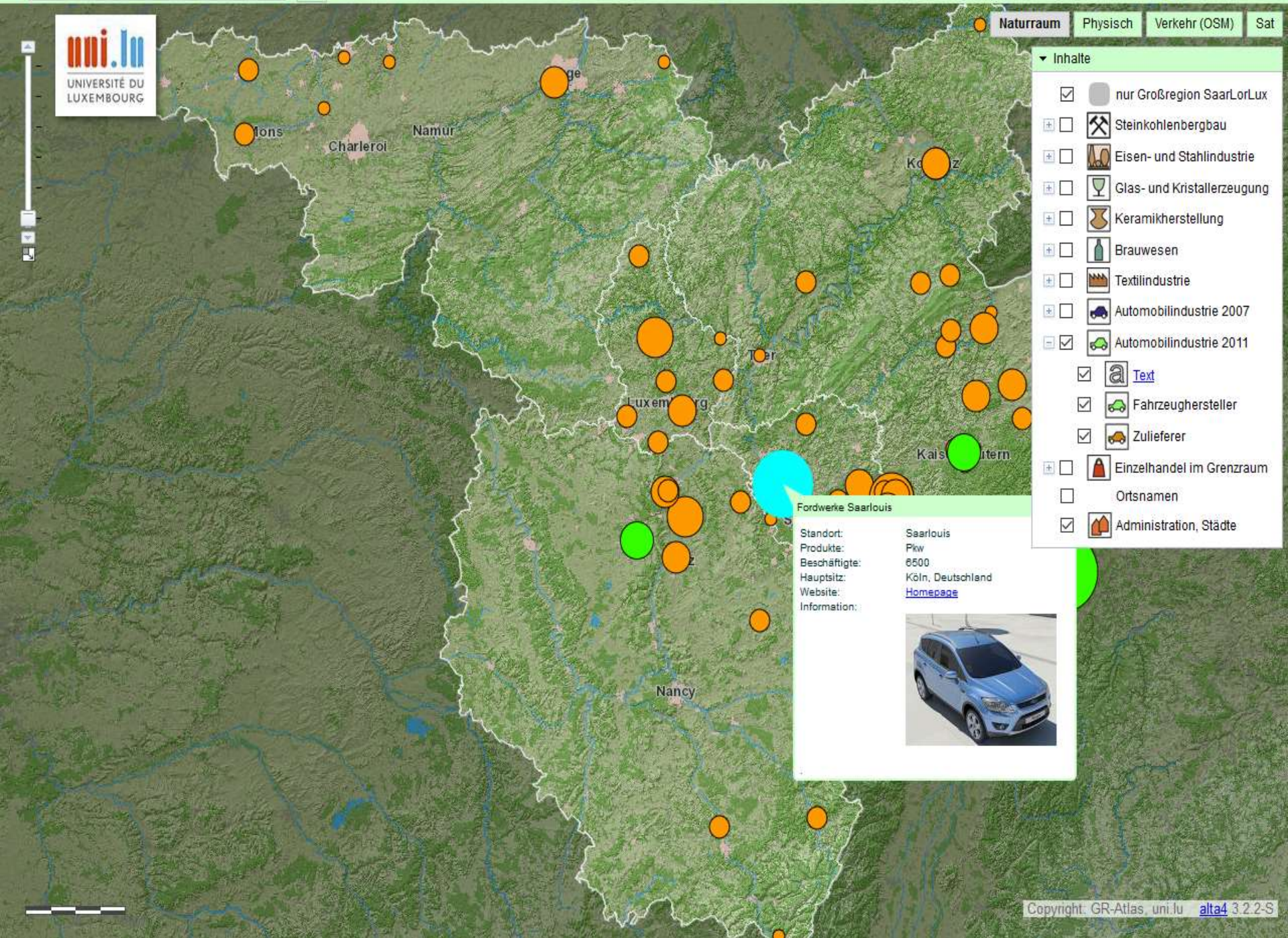
Angebotsfläche [m²]

Lebensmittel:	5360
Textil und Schuhe	78270
Möbel und Hausrat:	12110
Freizeit	13780
Hotellerie/Gastronomie:	11180
Dienstleistungen:	4280
TOTAL:	124980
Typ:	Regional

Inhalte

- nur Großregion SaarLorLux
- Steinkohlenbergbau
- Text
- Bergwerke, Stilllegung
 - 2012
 - 1970-2005
 - 1947-1969
 - 1923-1946
 - 1900-1922
 - vor 1900
- Steinkohlenreviere
- Eisen- und Stahlindustrie
- Glas- und Kristallerzeugung
- Keramikherstellung
- Brauwesen
- Textilindustrie
- Automobilindustrie 2007
- Automobilindustrie 2011
- Einzelhandel im Grenzraum
- Text
- Gesamtverkaufsfläche
- Einzelhandelsangebot
- Ortsnamen
- Administration, Städte






- ▼ Inhalte
- nur Großregion SaarLorLux
 - Steinkohlenbergbau
 - Eisen- und Stahlindustrie
 - Glas- und Kristallerzeugung
 - Keramikherstellung
 - Brauwesen
 - Textilindustrie
 - Automobilindustrie 2007
 - Automobilindustrie 2011
 - Text
 - Fahrzeughersteller
 - Zulieferer
 - Einzelhandel im Grenzraum
 - Ortsnamen
 - Administration, Städte

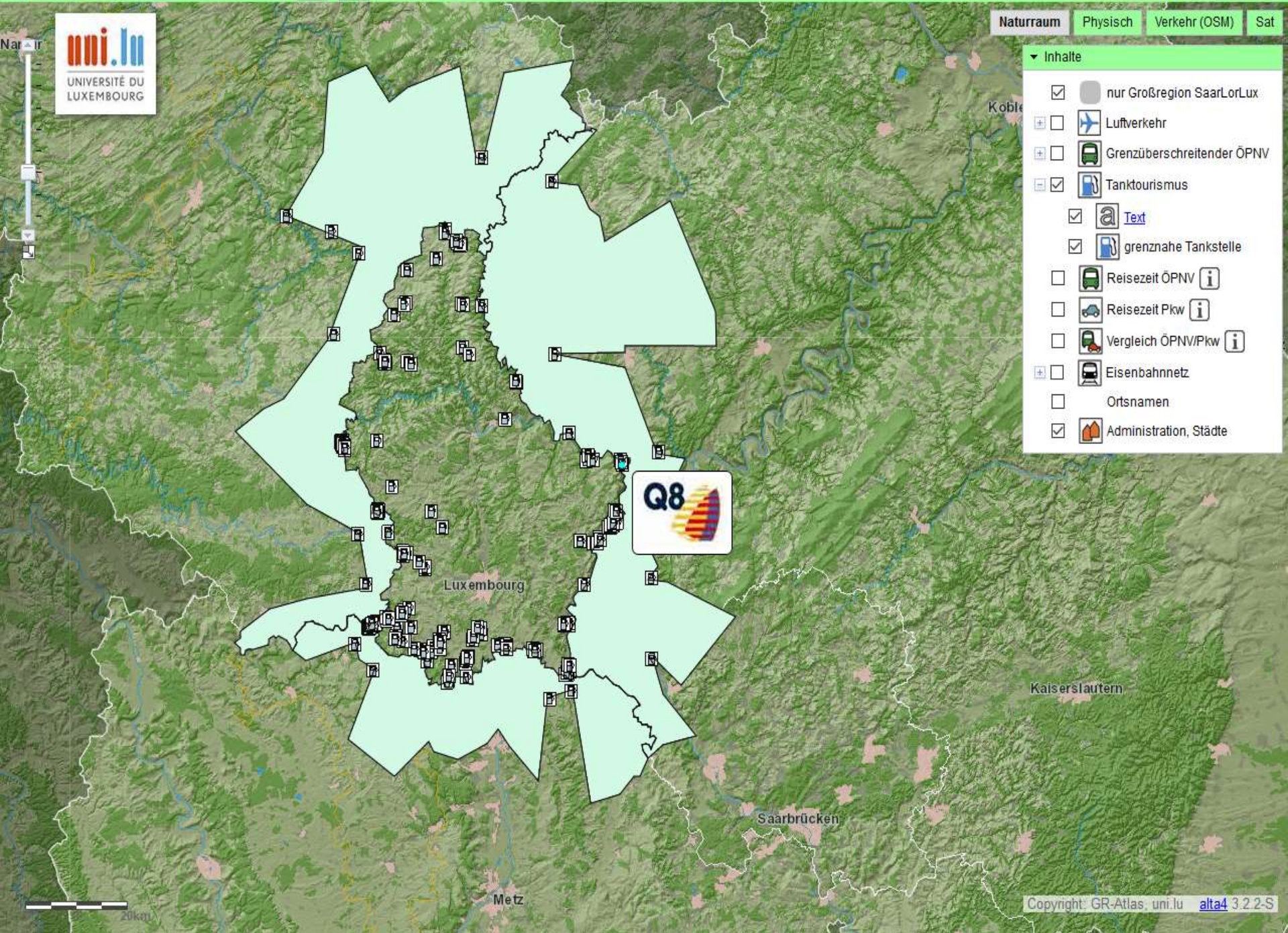
Fordwerke Saarlouis

Standort: Saarlouis
 Produkte: Pkw
 Beschäftigte: 6500
 Hauptsitz: Köln, Deutschland
 Website: [Homepage](#)
 Information:





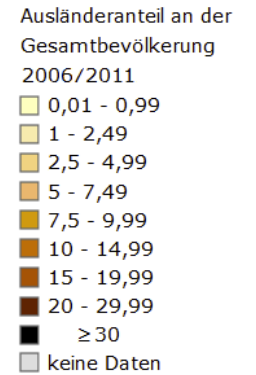
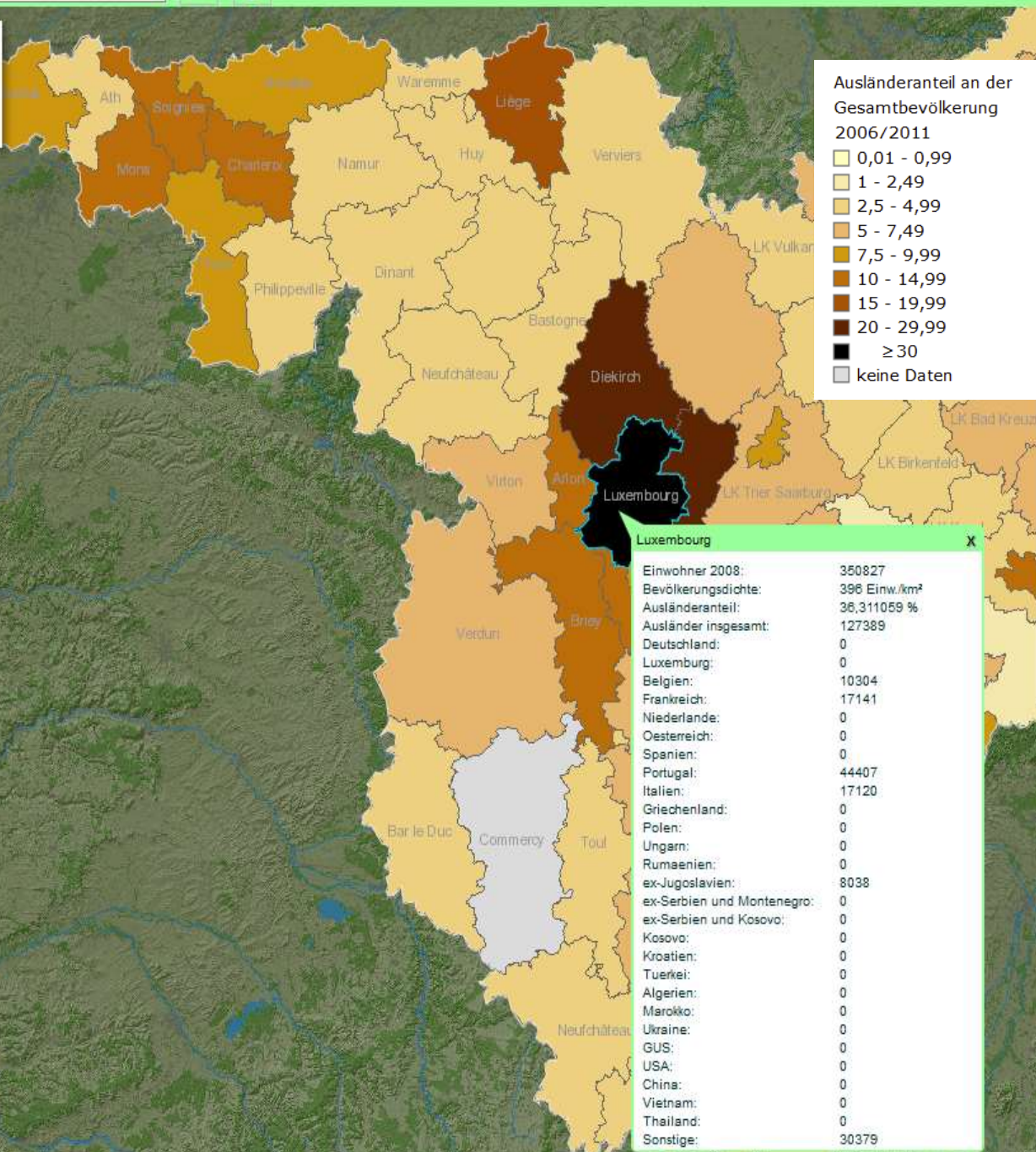
- ▼ Inhalte
- nur Großregion SaarLorLux
 - Luftverkehr
 - Grenzüberschreitender ÖPNV
 - Tanktourismus
 - Text
 - grenznahe Tankstelle
 - Reisezeit ÖPNV
 - Reisezeit Pkw
 - Vergleich ÖPNV/Pkw
 - Eisenbahnnetz
 - Ortsnamen
 - Administration, Städte





- Inhalte
- nur Großregion SaarLorLux
 - Luftverkehr
 - Grenzüberschreitender ÖPNV
 - Tanktourismus
 - Reisezeit ÖPNV
 - Reisezeit Pkw
 - Vergleich ÖPNV/Pkw
 - Eisenbahnnetz
 - Ortsnamen
 - Administration, Städte



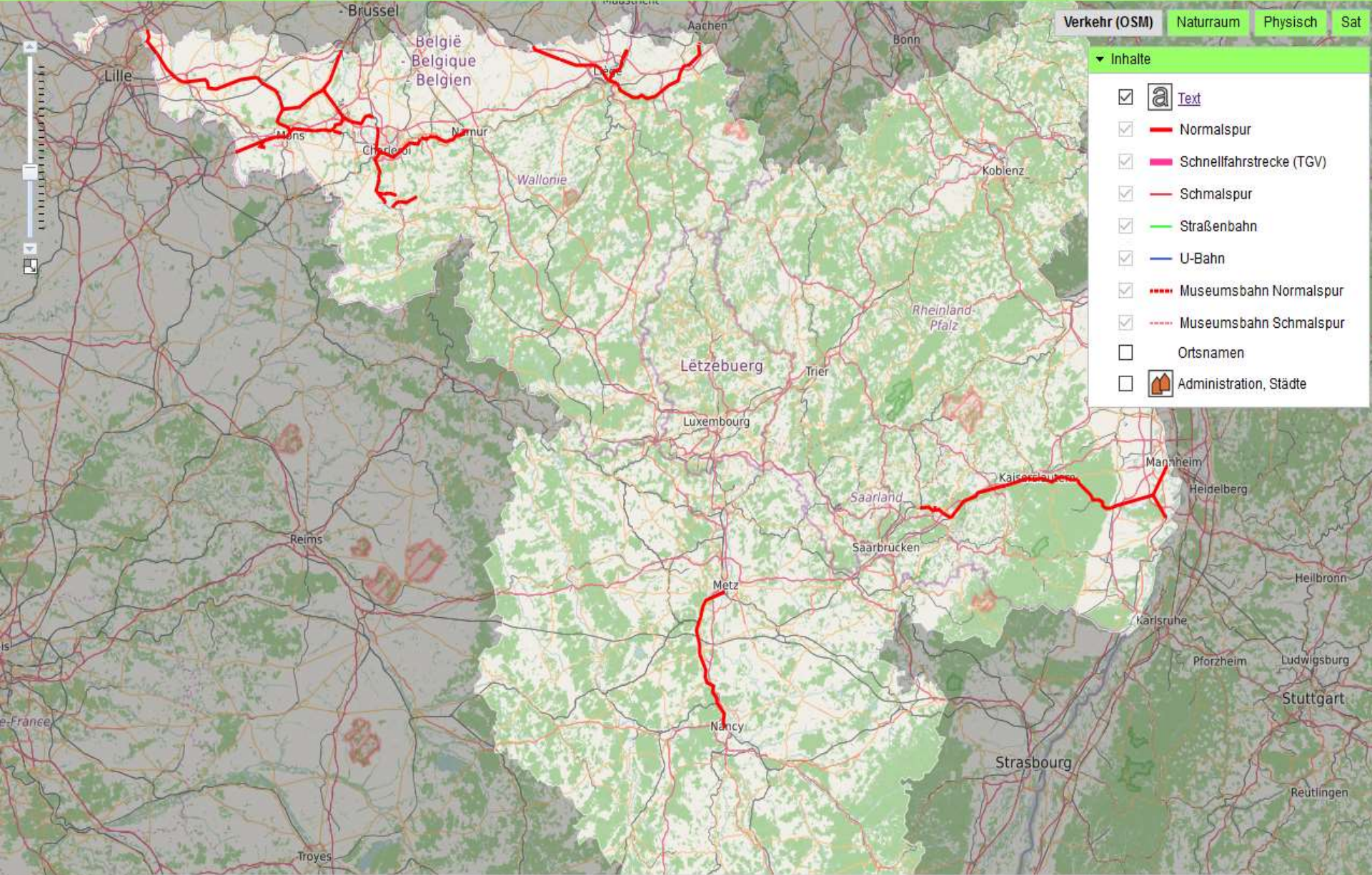


Inhalte

- nur Großregion SaarLorLux
- Bevölkerung GIS-GR / IBA
- Migration
- Text
- Kommunen Ausländeranteil [%]
- Kommunen Ausländeranteil [%]
- Ausländer und Ausländeranteil [%]
- Ausländer und Ausländeranteil [%]
- Hochschulwesen
- Weltkulturerbe
- Öffentliches Gesundheitswesen
- Medienwahrnehmung der Großregion
- Ortsnamen
- Administration, Städte

Luxembourg

Einwohner 2008:	350827
Bevölkerungsdichte:	396 Einw./km²
Ausländeranteil:	36,311059 %
Ausländer insgesamt:	127389
Deutschland:	0
Luxemburg:	0
Belgien:	10304
Frankreich:	17141
Niederlande:	0
Oesterreich:	0
Spanien:	0
Portugal:	44407
Italien:	17120
Griechenland:	0
Polen:	0
Ungarn:	0
Rumänien:	0
ex-Jugoslawien:	8038
ex-Serbien und Montenegro:	0
ex-Serbien und Kosovo:	0
Kosovo:	0
Kroatien:	0
Tuerkei:	0
Algerien:	0
Marokko:	0
Ukraine:	0
GUS:	0
USA:	0
China:	0
Vietnam:	0
Thailand:	0
Sonstige:	30379



Verkehr (OSM) Naturraum Physisch Sat

▼ Inhalte

- Text
- Normalspur
- Schnellfahrstrecke (TGV)
- Schmalspur
- Straßenbahn
- U-Bahn
- Museumsbahn Normalspur
- Museumsbahn Schmalspur
- Ortsnamen
- Administration, Städte

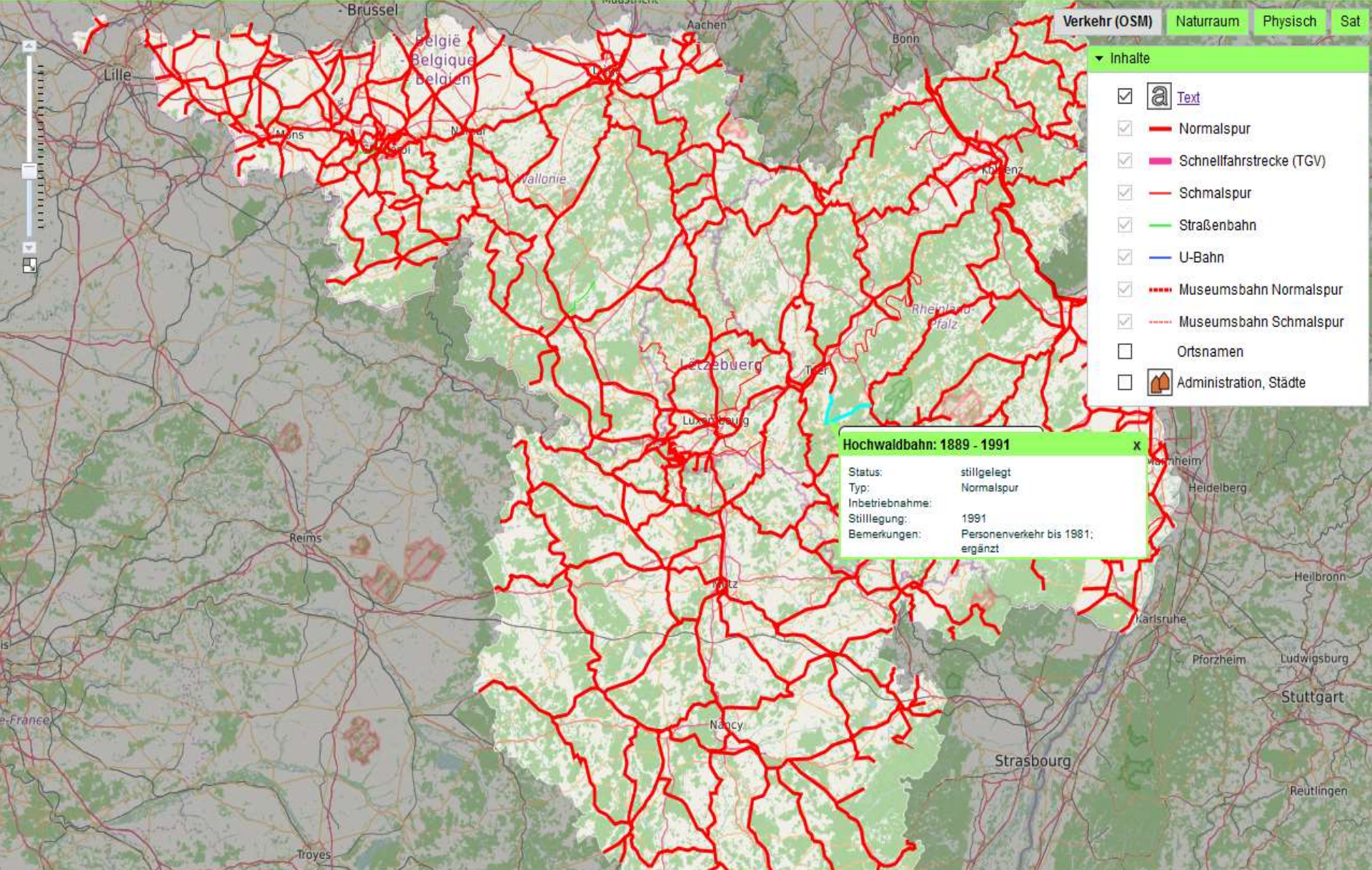
Das betriebene Streckennetz im Jahr 1850

1850

1837 1847 1857 1867 1877 1887 1897 1907 1917 1927 1937 1947 1957 1967 1977 1987 1997 2007

alt4 3.2.2-S

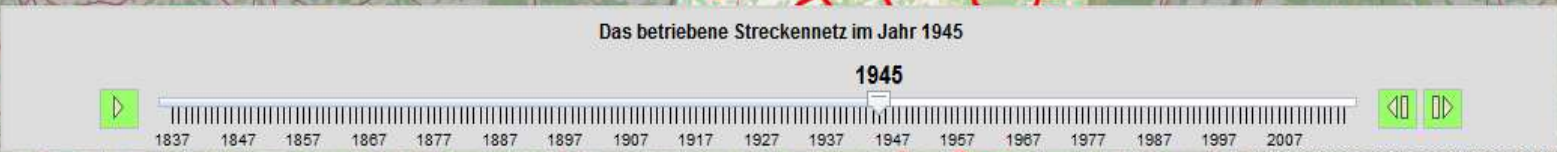




- ▼ Inhalte
- Text
 - Normalspur
 - Schnellfahrstrecke (TGV)
 - Schmalspur
 - Straßenbahn
 - U-Bahn
 - Museumsbahn Normalspur
 - Museumsbahn Schmalspur
 - Ortsnamen
 - Administration, Städte

Hochwaldbahn: 1889 - 1991 x

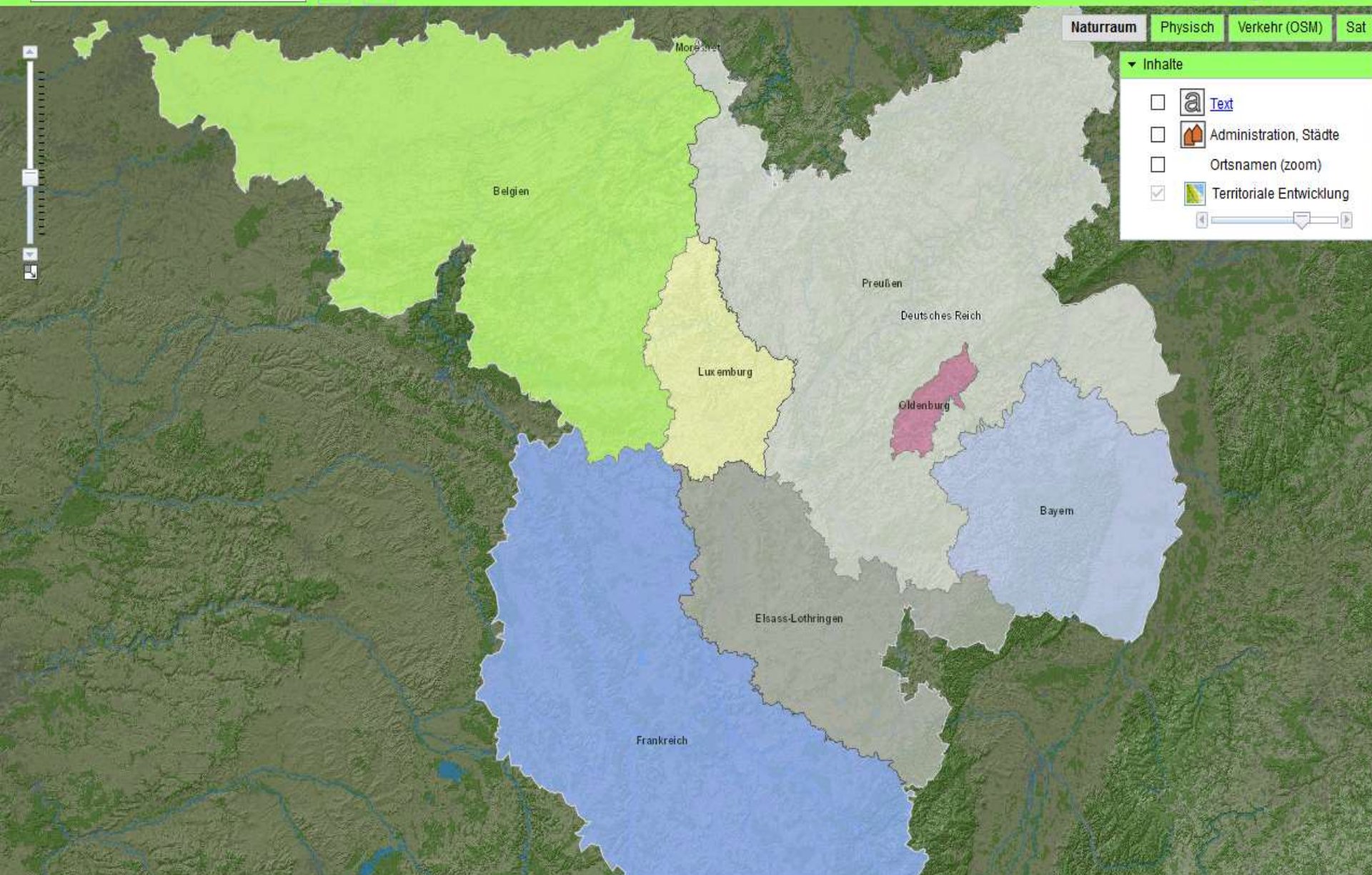
Status:	stillgelegt
Typ:	Normalspur
Inbetriebnahme:	
Stilllegung:	1991
Bemerkungen:	Personenverkehr bis 1981; ergänzt



Inhalte

- Text
- Administration, Städte
- Ortsnamen (zoom)
- Territoriale Entwicklung

Navigation arrows



Die territoriale Situation in der Großregion SaarLorLux im Jahr 1872

1872

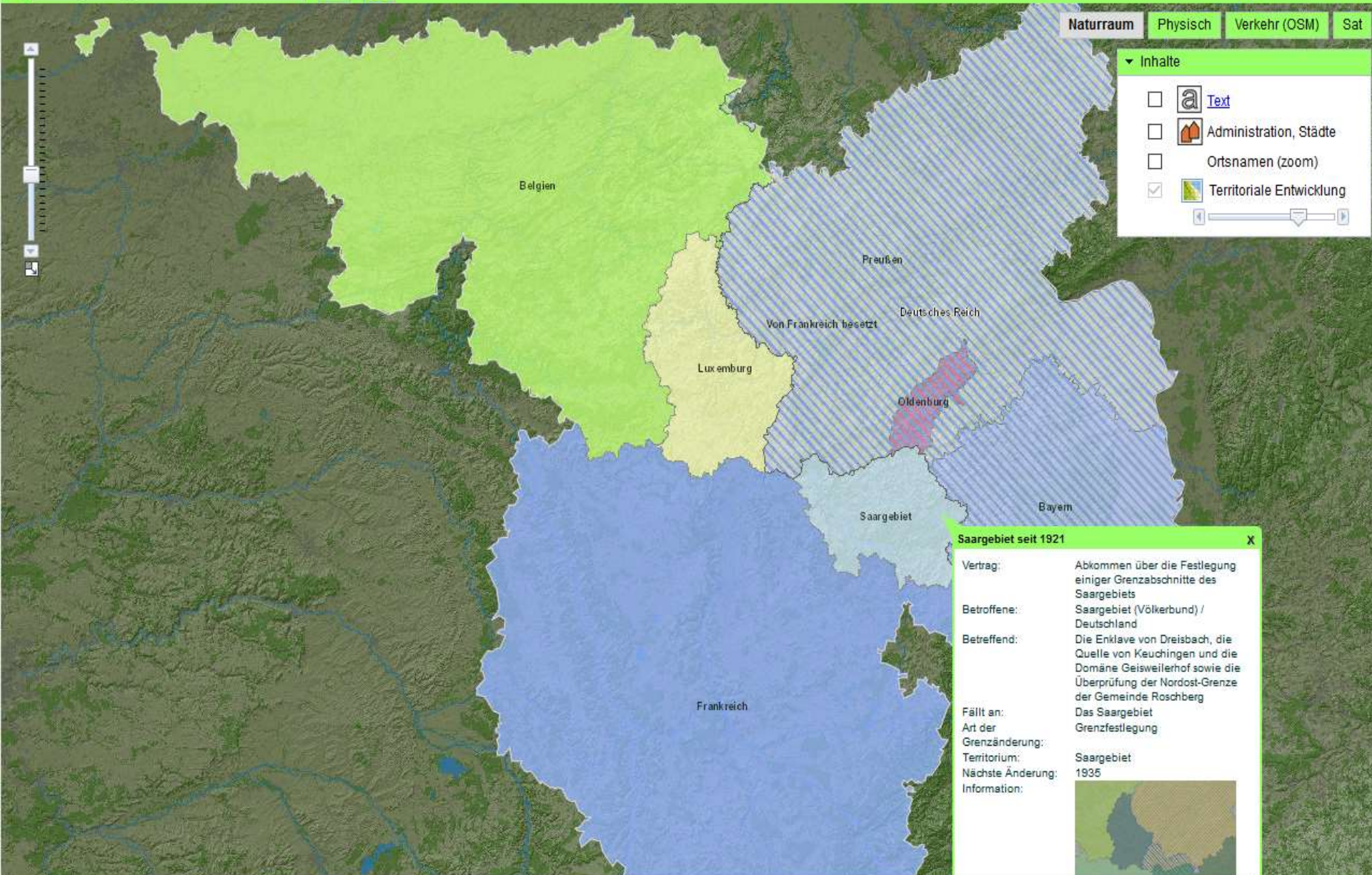
Timeline: 1814, 1824, 1834, 1844, 1854, 1864, 1874, 1884, 1894, 1904, 1914, 1924, 1934, 1944, 1954, 1964, 1974, 1984, 1994, 2004, 2014

Navigation arrows



Inhalte

- Text
- Administration, Städte
- Ortsnamen (zoom)
- Territoriale Entwicklung



Saargebiet seit 1921 X

Vertrag: Abkommen über die Festlegung einiger Grenzabschnitte des Saargebiets

Betroffene: Saargebiet (Völkerbund) / Deutschland

Betreffend: Die Enklave von Dreisbach, die Quelle von Keuchingen und die Domäne Geisweilerhof sowie die Überprüfung der Nordost-Grenze der Gemeinde Roschberg

Fällt an: Das Saargebiet

Art der Grenzänderung: Grenzfestlegung

Territorium: Saargebiet

Nächste Änderung: 1935

Information:



Die territoriale Situation in der Großregion SaarLorLux im Jahr 1928

1928

alta4 3.2.2-S

<http://gr-atlas.uni.lu>

Malte Helfer
Université du Luxembourg

malte.helfer@uni.lu